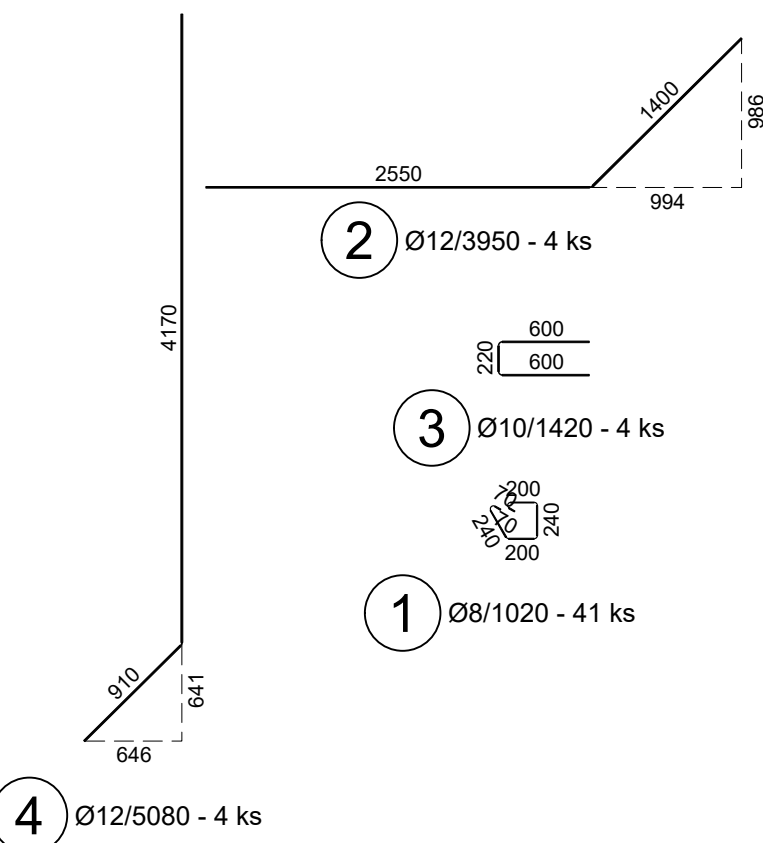
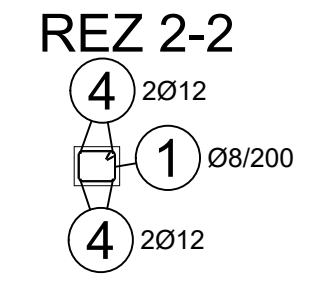
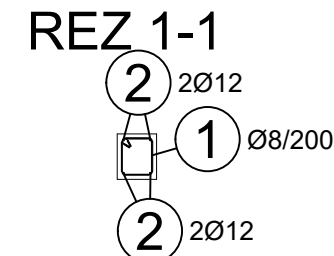
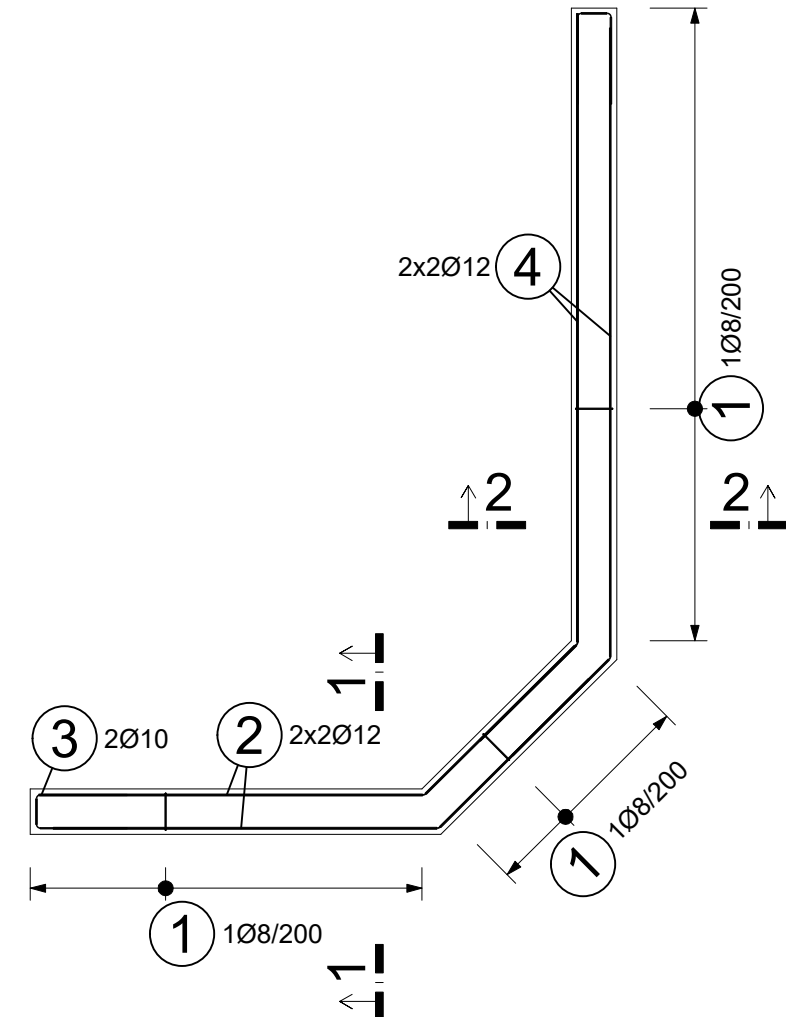


PÔDORYS VENCA - V5,
HORNÁ HRANA +7,050m



Výkaz výstuže

Č.	D	Dĺžka	Počet	Dĺžka
pol.	[mm]	[m]	ks.	B500B
1	8	1.020	41	41.820
2	12	3.950	4	15.800
3	10	1.420	4	5.680
4	12	5.080	4	20.320
21	12	1.700	4	6.800
58	8	1.400	66	92.400
59	16	5.540	6	33.240
60	16	2.200	4	8.800
61	16	4.950	4	19.800
62	8	1.500	30	45.000
63	16	4.200	8	33.600
64	10	1.670	2	3.340
65	16	2.000	3	6.000
Celková dĺžka				179.220
Špecifická hmotnosť				0.395
Hmotnosť [kg]				70.792
Hmotnosť celkom [kg]				274.543

MINIMÁLNE VNÚTORNÉ PRIEMERY ZAKRIVENIA PRÚTOV PRE OHYBY,HÁKY A SLUČKY (EC2 tab.8.1)				ZÁSADY KOTVENIA STRMIENKOV	KRYTIE VÝSTUŽE Cnom VÝSTUŽE
OHYBY,HÁKY,SLUČKY				BAR BENDINGS	POLKRUHOVÝ HÁK
PRIEMER VÝSTUŽE				MINIMÁLNY PRIEMER PRE OHYBY,HÁKY,SLUČKY	PRIAMÝ HÁK
ds < 16mm				dr = 4ds	10ds
ds ≥ 16mm				dr = 7ds	15ds
				MINIMUM CONCRETE COVER PERPENDICULAR TO PLANE OF BEND	20ds
				FOR BEND, UP BARS OR OTHER CURVED BARS (FRAME CORNERS)	
				MINIMUM MANDEL DIAMETER	
				≤ 100mm OR > 7ds	
				≤ 50mm AND > 3ds	
				≤ 50mm OR < 3ds	

METÓDA KÓTOVANIA OHYBOV (STN EN ISO 4066)

OHYBY SÚ KÓTOVANÉ VONKAJŠÍM ROZMEROM

ZÁSADY PRE STYKOVANIE VÝSTUŽE V bm:

- UVEDENÉ SÚ MINIMÁLNE PRESAHY PRE PRÍSLUŠNÉ PROFILY VÝSTUŽE.

Ø 8 ... 500 mm	Ø 16 ... 970 mm	Ø 25 ... 1510 mm
Ø 10 ... 610 mm	Ø 18 ... 1090 mm	Ø 28 ... 1700 mm
Ø 12 ... 730 mm	Ø 20 ... 1210 mm	
Ø 14 ... 850 mm	Ø 22 ... 1330 mm	

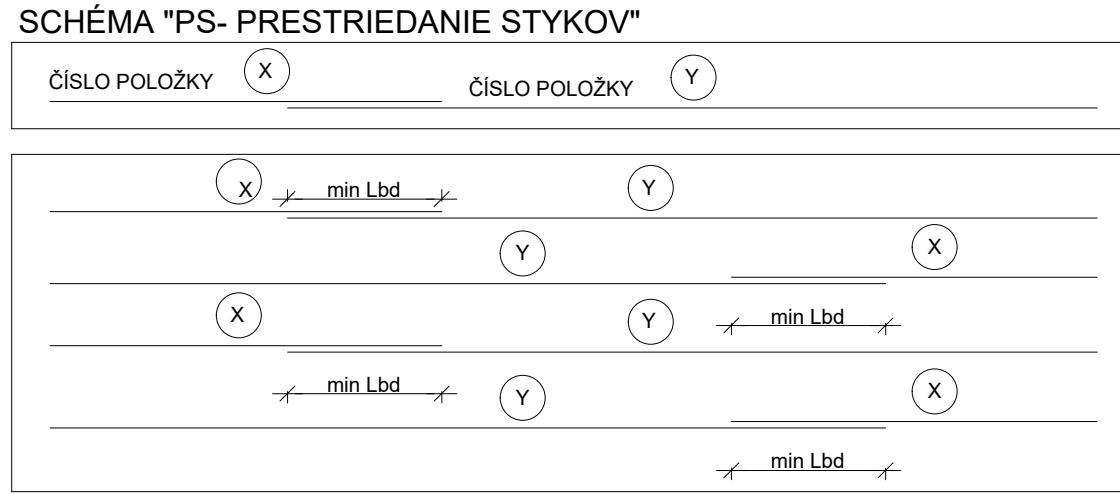


SCHÉMA UKLADANIA VRSTIEV VÝSTUŽE PRE DOSKY		! OPATRENIE PROTI ÚRAZOM !	
OZNAČENIE VRSTIEV VÝSTUŽE		PORADIE VRSTIEV:	
1.VRSTVA HORE 2.VRSTVA DOLE		1.VRSTVA 2.VRSTVA	
ROVNO UKONČENÉ PRÚTY VÝSTUŽE MUSIA BYŤ ZAKRYTÉ ALEBO ZAHNUTÉ (BEZ SKRÁTENIA ICH STYKOVACEJ DĹŽKY)			

LEGENDA:

1	PRÚTY VÝSTUŽE-ČÍSLO POLOŽKY	SIETE-ČÍSLO POLOŽKY
---	-----------------------------	---------------------

POZNÁMKY:

- 1.) ROZMERY STRMEŇOV SÚ KÓTOVANÉ NA VONKAJŠIE ROZMERY
- 2.) ROZDEĽOVACIA VÝSTUŽ, AK NIE JE UVEDENÉ INAK, TAK SA PREKRÝVA PODĽA STN 73 1201
- 3.) OHYBY, HÁKY A SLUČKY VYKONÁVAŤ PODĽA EUROKÓDU EC2
- 4.) DOLNÉ A HORNÉ KRYTIE V STENÁCH JE KRYTIE BOČNÉ

H - HORE	PVOP - PRI VONKAJŠOM POVRCHU
D - DOLE	PVNP - PRI VNÚTORNOM POVRCHU
S - STRED	TK - THERMOKORB
OLEM - OLEMOVANIE	MS - MONTÁŽNY STRMEŇ
	ŠV - ŠTARTOVACIA VÝSTUŽ

Navrhnuté podľa STN EN 1992-1

Trieda betónu:	STN EN 206-1 - C20/25 - XC2(SK) - Cl 0,4 - Dmax=16 - S3
Krytie Cnom(DOLE):	25mm
Krytie Cnom(HORE):	25mm
Trieda bet.výstuže:	B500 B
Sieta:	-

ADIZ
ARCHITEKTÚRA A DIZAJN

Zodp. projektant:
Ing. Marek Mečír
autor. stav. inžinier
Krajná 9A Trnava 917 01

Kreslil:
Ing. René Varga

Investor:
Banskobystrický
samosprávny kraj
Nám. SNP 23 Banská
Bystrica 97401

Údaje o stavbe:
Stredná odborná škola
informačných technológií
centrum celoživotného a
odborného vzdelávania a
prípravy pre industriu 4.0

Kraj: Banskobystrický

Okres: Banská Bystrica

Katastr.úz: Banská Bystrica

Parcela č.: 2532/4

Údaje o projekte:
Arch.č.: 435/23
Dátum: 24.3.2023
Stupeň: DRP
Profesia: Statika
Staveb.obj: --
Formát: --
Mierka: 1:50
Rev.: 00

Názov výkresu
STĽPY A VENCE
NAD 2.NP
- výkres výstuže

č. výkresu	č. paré
S-08	